

Zarządzenie Nr 530/VII/2017
Burmistrza Jarocina
z dnia 20 lutego 2017 r.
w sprawie przeprowadzenia konsultacji z mieszkańcami, dotyczących zmiany granic
administracyjnych miasta Jarocin

Na podstawie art. 30 ust. 2 pkt 2 w związku z art. 5a ustawy z dnia 8 marca 1990 r. o samorządzie gminnym (tj. Dz. U z 2016 r., poz. 446 ze zm.) oraz §10 ust. 1 i §17 uchwały nr XVII/207/2015 Rady Miejskiej w Jarocinie z dnia 29 grudnia 2015 r. w sprawie wprowadzenia Regulaminu konsultacji społecznych oraz w związku z uchwałą nr XLIII/479/2016 Rady Miejskiej w Jarocinie z dnia 28 grudnia 2016 r. zmieniająca uchwałę w sprawie wprowadzenia Regulaminu konsultacji społecznych zarządzam, co następuje:

§1

1. Postanawiam przeprowadzić konsultacje społeczne z mieszkańcami, zwane dalej konsultacjami, w celu poznania opinii i uwag mieszkańców Gminy Jarocin w przedmiocie zmiany granic administracyjnych miasta Jarocin, polegającej na włączeniu w granice miasta Jarocin (obręb Bogusław – Kasztanowe) części obszaru wsi Cielcza (obręb Cielcza), obejmującej działki oznaczone nr:

- 1) 1462/2, obręb Cielcza, o pow. 3,1700 ha,
- 2) 1462/4, obręb Cielcza, o pow. 0,0883 ha,
- 3) 1462/7, obręb Cielcza, o pow. 0,3003 ha,
- 4) 1462/8, obręb Cielcza, o pow. 0,3007 ha,
- 5) 1462/11, obręb Cielcza, o pow. 0,3008 ha,
- 6) 1462/13, obręb Cielcza, o pow. 0,3007 ha,
- 7) 1462/15, obręb Cielcza, o pow. 0,3009 ha,
- 8) 1462/18, obręb Cielcza, o pow. 0,5486 ha,
- 9) 1462/19, obręb Cielcza, o pow. 0,4041 ha,
- 10) 1462/20, obręb Cielcza, o pow. 0,1251 ha,
- 11) 1462/21, obręb Cielcza, o pow. 0,1251 ha,
- 12) 1462/22, obręb Cielcza, o pow. 0,1447 ha,
- 13) 1462/23, obręb Cielcza, o pow. 0,0532 ha,
- 14) 1462/24, obręb Cielcza, o pow. 0,1089 ha,
- 15) 1462/25, obręb Cielcza, o pow. 0,1735 ha,
- 16) 1462/26, obręb Cielcza, o pow. 0,0257 ha,
- 17) 1462/27, obręb Cielcza, o pow. 0,3506 ha,
- 18) 1462/28, obręb Cielcza, o pow. 0,5870 ha,
- 19) 1462/29, obręb Cielcza, o pow. 0,5476 ha,
- 20) 1462/30, obręb Cielcza, o pow. 0,5483 ha,
- 21) 1462/31, obręb Cielcza, o pow. 1,0964 ha,
- 22) 1462/32, obręb Cielcza, o pow. 0,0872 ha,
- 23) 1462/34, obręb Cielcza, o pow. 0,0930 ha,
- 24) 1462/36, obręb Cielcza, o pow. 0,1338 ha,
- 25) 1462/37, obręb Cielcza, o pow. 0,1145 ha,
- 26) 1462/38, obręb Cielcza, o pow. 0,9959 ha,

- 27) 1462/39, obręb Cielcza, o pow. 0,0991 ha,
- 28) 1462/40, obręb Cielcza, o pow. 0,1001 ha,
- 29) 1462/41, obręb Cielcza, o pow. 0,1006 ha,
- 30) 1462/42, obręb Cielcza, o pow. 0,1008 ha,
- 31) 1462/43, obręb Cielcza, o pow. 0,1008 ha,
- 32) 1462/44, obręb Cielcza, o pow. 0,1008 ha,
- 33) 1462/45, obręb Cielcza, o pow. 0,8025 ha,
- 34) 1462/46, obręb Cielcza, o pow. 0,3347 ha,
- 35) 1462/47, obręb Cielcza, o pow. 0,5051 ha,
- 36) 1462/48, obręb Cielcza, o pow. 0,0415 ha,
- 37) 1462/49, obręb Cielcza, o pow. 0,0415 ha,
- 38) 1462/50, obręb Cielcza, o pow. 0,0415 ha,
- 39) 1462/51, obręb Cielcza, o pow. 0,0357 ha,
- 40) 1462/52, obręb Cielcza, o pow. 0,0357 ha,
- 41) 1462/53, obręb Cielcza, o pow. 0,0356 ha,
- 42) 1462/54, obręb Cielcza, o pow. 0,0396 ha,
- 43) 1462/55, obręb Cielcza, o pow. 0,0396 ha,
- 44) 1462/56, obręb Cielcza, o pow. 0,0395 ha,
- 45) 1462/57, obręb Cielcza, o pow. 0,0488 ha,
- 46) 1462/58, obręb Cielcza, o pow. 0,0488 ha,
- 47) 1462/59, obręb Cielcza, o pow. 0,0488 ha,
- 48) 1462/60, obręb Cielcza, o pow.0,0417 ha,
- 49) 1462/61, obręb Cielcza, o pow. 0,0417 ha,
- 50) 1462/62, obręb Cielcza, o pow. 0,0416 ha,
- 51) 1462/63, obręb Cielcza, o pow. 0,0361 ha,
- 52) 1462/64, obręb Cielcza, o pow. 0,0361 ha,
- 53) 1462/65, obręb Cielcza, o pow. 0,0361 ha,
- 54) 1462/66, obręb Cielcza, o pow. 0,0349 ha,
- 55) 1462/67, obręb Cielcza, o pow. 0,0348 ha,
- 56) 1462/68, obręb Cielcza, o pow. 0,0347 ha,
- 57) 1462/69, obręb Cielcza, o pow. 0,0365 ha,
- 58) 1462/70, obręb Cielcza, o pow. 0,0367 ha,
- 59) 1462/71, obręb Cielcza, o pow. 0,0372 ha,
- 60) 1462/72, obręb Cielcza, o pow. 0,0490 ha,
- 61) 1462/73, obręb Cielcza, o pow. 0,0489 ha,
- 62) 1462/74, obręb Cielcza, o pow. 0,0472 ha,
- 63) 1462/75, obręb Cielcza, o pow. 0,0472 ha,
- 64) 1462/76, obręb Cielcza, o pow. 0,0455 ha,
- 65) 1462/77, obręb Cielcza, o pow. 0,0455 ha,
- 66) 1462/78, obręb Cielcza, o pow. 0,0470 ha,
- 67) 1462/79, obręb Cielcza, o pow. 0,0470 ha,
- 68) 1462/80, obręb Cielcza, o pow. 0,0451 ha,
- 69) 1462/81, obręb Cielcza, o pow. 0,0450 ha,
- 70) 1462/82, obręb Cielcza, o pow. 0,0337 ha,
- 71) 1462/83, obręb Cielcza, o pow. 0,0337 ha,

- 72) 1462/84, obręb Cielcza, o pow. 0,0337 ha,
- 73) 1462/85, obręb Cielcza, o pow. 0,0450 ha,
- 74) 1462/86, obręb Cielcza, o pow. 0,0450 ha,
- 75) 1462/87, obręb Cielcza, o pow. 0,0450 ha,
- 76) 1462/88, obręb Cielcza, o pow. 0,0495 ha,
- 77) 1462/89, obręb Cielcza, o pow. 0,0495 ha,
- 78) 1462/90, obręb Cielcza, o pow. 0,0495 ha,
- 79) 1462/91, obręb Cielcza, o pow. 0,0495 ha,
- 80) 1462/92, obręb Cielcza, o pow. 0,0495 ha,
- 81) 1462/93, obręb Cielcza, o pow. 0,0495 ha,
- 82) 1462/94, obręb Cielcza, o pow. 0,0495 ha,
- 83) 1462/95, obręb Cielcza, o pow. 0,0495 ha,
- 84) 1462/96, obręb Cielcza, o pow. 0,0348 ha,
- 85) 1462/97, obręb Cielcza, o pow. 0,0348 ha,
- 86) 1462/98, obręb Cielcza, o pow. 0,0348 ha,
- 87) 1462/99, obręb Cielcza, o pow. 0,4688 ha,
- 88) 1462/100, obręb Cielcza, o pow. 0,0343 ha,
- 89) 1462/101, obręb Cielcza, o pow. 0,0342 ha,
- 90) 1462/102, obręb Cielcza, o pow. 0,0342 ha,
- 91) 1462/103, obręb Cielcza, o pow. 0,0346 ha,
- 92) 1462/104, obręb Cielcza, o pow. 0,0345 ha,
- 93) 1462/105, obręb Cielcza, o pow. 0,0376 ha,
- 94) 1462/106, obręb Cielcza, o pow. 0,0376 ha,
- 95) 1462/107, obręb Cielcza, o pow. 0,0395 ha,
- 96) 1462/108, obręb Cielcza, o pow. 0,0395 ha,
- 97) 1462/109, obręb Cielcza, o pow. 0,0412 ha,
- 98) 1462/110, obręb Cielcza, o pow. 0,0412 ha,
- 99) 1462/111, obręb Cielcza, o pow. 0,0396 ha,
- 100) 1462/112, obręb Cielcza, o pow. 0,0395 ha,
- 101) 1462/113, obręb Cielcza, o pow. 0,0432 ha,
- 102) 1462/114, obręb Cielcza, o pow. 0,0432 ha,
- 103) 1462/115, obręb Cielcza, o pow. 0,0758 ha,
- 104) 1462/116, obręb Cielcza, o pow. 0,0428 ha,
- 105) 1462/117, obręb Cielcza, o pow. 0,0428 ha,
- 106) 1462/118, obręb Cielcza, o pow. 0,0382 ha,
- 107) 1462/119, obręb Cielcza, o pow. 0,0382 ha,
- 108) 1462/120, obręb Cielcza, o pow. 0,0370 ha,
- 109) 1462/121, obręb Cielcza, o pow. 0,0370 ha,
- 110) 1462/122, obręb Cielcza, o pow. 0,0360 ha,
- 111) 1462/123, obręb Cielcza, o pow. 0,0359 ha,
- 112) 1462/124, obręb Cielcza, o pow. 0,0348 ha,
- 113) 1462/125, obręb Cielcza, o pow. 0,0347 ha,
- 114) 1462/126, obręb Cielcza, o pow. 0,0336 ha,
- 115) 1462/127, obręb Cielcza, o pow. 0,0336 ha,
- 116) 1462/128, obręb Cielcza, o pow. 0,0368 ha,

- 117) 1462/129, obręb Cielcza, o pow. 0,0367 ha,
- 118) 1462/130, obręb Cielcza, o pow. 0,0477 ha,
- 119) 1462/131, obręb Cielcza, o pow. 0,0477 ha,
- 120) 1462/132, obręb Cielcza, o pow. 0,0477 ha,
- 121) 1462/133, obręb Cielcza, o pow. 0,0442 ha,
- 122) 1462/134, obręb Cielcza, o pow. 0,0420 ha,
- 123) 1462/135, obręb Cielcza, o pow. 0,0424 ha,
- 124) 1462/136, obręb Cielcza, o pow. 0,0358 ha,
- 125) 1462/137, obręb Cielcza, o pow. 0,0496 ha,
- 126) 1462/138, obręb Cielcza, o pow. 0,0335 ha,
- 127) 1462/139, obręb Cielcza, o pow. 0,0384 ha,
- 128) 1462/140, obręb Cielcza, o pow. 0,0420 ha,
- 129) 1462/141, obręb Cielcza, o pow. 0,0402 ha,
- 130) 1462/142, obręb Cielcza, o pow. 0,0399 ha,
- 131) 1462/143, obręb Cielcza, o pow. 0,0435 ha,
- 132) 1462/144, obręb Cielcza, o pow. 0,0433 ha,
- 133) 1462/145, obręb Cielcza, o pow. 0,0391 ha,
- 134) 1462/146, obręb Cielcza, o pow. 0,0486 ha,
- 135) 1462/147, obręb Cielcza, o pow. 0,0307 ha,
- 136) 1462/148, obręb Cielcza, o pow. 0,0470 ha,
- 137) 1462/149, obręb Cielcza, o pow. 0,0283 ha,
- 138) 1462/150, obręb Cielcza, o pow. 0,0472 ha,
- 139) 1462/151, obręb Cielcza, o pow. 0,0261 ha,
- 140) 1462/152, obręb Cielcza, o pow. 0,0473 ha,
- 141) 1462/153, obręb Cielcza, o pow. 0,0240 ha,
- 142) 1462/154, obręb Cielcza, o pow. 0,0472 ha,
- 143) 1462/155, obręb Cielcza, o pow. 0,0218 ha,
- 144) 1462/156, obręb Cielcza, o pow. 0,0472 ha,
- 145) 1462/157, obręb Cielcza, o pow. 0,0392 ha,
- 146) 1462/158, obręb Cielcza, o pow. 0,0391 ha,
- 147) 1462/159, obręb Cielcza, o pow. 0,0477 ha,
- 148) 1462/160, obręb Cielcza, o pow. 0,0479 ha,
- 149) 1462/161, obręb Cielcza, o pow. 0,0480 ha,
- 150) 1462/162, obręb Cielcza, o pow. 0,0707 ha,
- 151) 1462/163, obręb Cielcza, o pow. 0,5471 ha,
- 152) 1462/164, obręb Cielcza, o pow. 0,0056 ha,
- 153) 1462/165, obręb Cielcza, o pow. 0,0349 ha,
- 154) 1462/166, obręb Cielcza, o pow. 0,0349 ha,
- 155) 1462/167, obręb Cielcza, o pow. 0,0350 ha,
- 156) 1462/168, obręb Cielcza, o pow. 0,0387 ha,
- 157) 1462/169, obręb Cielcza, o pow. 0,0387 ha,
- 158) 1462/170, obręb Cielcza, o pow. 0,0387 ha,
- 159) 1462/171, obręb Cielcza, o pow. 0,0387 ha,
- 160) 1462/172, obręb Cielcza, o pow. 0,0387 ha,
- 161) 1462/173, obręb Cielcza, o pow. 0,0387 ha,

- 162) 1462/174, obręb Cielcza, o pow. 0,0387 ha,
- 163) 1462/175, obręb Cielcza, o pow. 0,0387 ha,
- 164) 1462/176, obręb Cielcza, o pow. 0,0387 ha,
- 165) 1462/177, obręb Cielcza, o pow. 0,0387 ha,
- 166) 1462/178, obręb Cielcza, o pow. 0,0387 ha,
- 167) 1462/179, obręb Cielcza, o pow. 0,0387 ha,
- 168) 1462/180, obręb Cielcza, o pow. 0,0387 ha,
- 169) 1462/181, obręb Cielcza, o pow. 0,0387 ha,
- 170) 1462/182, obręb Cielcza, o pow. 0,0387 ha,
- 171) 1462/183, obręb Cielcza, o pow. 0,0387 ha,
- 172) 1462/184, obręb Cielcza, o pow. 0,0387 ha,
- 173) 1462/185, obręb Cielcza, o pow. 0,0387 ha,
- 174) 1462/186, obręb Cielcza, o pow. 0,0387 ha,
- 175) 1462/187, obręb Cielcza, o pow. 0,0387 ha,
- 176) 1462/188, obręb Cielcza, o pow. 0,0387 ha,
- 177) 1462/189, obręb Cielcza, o pow. 0,0387 ha,
- 178) 1462/190, obręb Cielcza, o pow. 0,0387 ha,
- 179) 1462/191, obręb Cielcza, o pow. 0,0387 ha,
- 180) 1462/192, obręb Cielcza, o pow. 0,0387 ha,
- 181) 1462/193, obręb Cielcza, o pow. 0,0387 ha,
- 182) 1462/194, obręb Cielcza, o pow. 0,0387 ha,
- 183) 1462/195, obręb Cielcza, o pow. 0,0387 ha,
- 184) 1462/196, obręb Cielcza, o pow. 0,0387 ha,
- 185) 1462/197, obręb Cielcza, o pow. 0,0387 ha,
- 186) 1462/198, obręb Cielcza, o pow. 0,0387 ha,
- 187) 1462/199, obręb Cielcza, o pow. 0,0387 ha,
- 188) 1462/200, obręb Cielcza, o pow. 0,0387 ha,
- 189) 1462/201, obręb Cielcza, o pow. 0,0387 ha,
- 190) 1462/202, obręb Cielcza, o pow. 0,0387 ha,
- 191) 1462/203, obręb Cielcza, o pow. 0,0387 ha,
- 192) 1462/204, obręb Cielcza, o pow. 0,0387 ha,
- 193) 1462/205, obręb Cielcza, o pow. 0,0387 ha,
- 194) 1462/206, obręb Cielcza, o pow. 0,0352 ha,
- 195) 1462/207, obręb Cielcza, o pow. 0,0352 ha,
- 196) 1462/208, obręb Cielcza, o pow. 0,0353 ha,
- 197) 1462/209, obręb Cielcza, o pow. 0,0429 ha,
- 198) 1462/210, obręb Cielcza, o pow. 0,0424 ha,
- 199) 1462/211, obręb Cielcza, o pow. 0,0424 ha,
- 200) 1462/212, obręb Cielcza, o pow. 0,0424 ha,
- 201) 1462/213, obręb Cielcza, o pow. 0,0168 ha,
- 202) 1462/214, obręb Cielcza, o pow. 0,0067 ha,
- 203) 1463, obręb Cielcza, o pow. 0,3400 ha,
- 204) 1467/4, obręb Cielcza, o pow. 0,4209 ha,
- 205) 1479, obręb Cielcza, o pow. 0,3500 ha,
- 206) 1480/2, obręb Cielcza, o pow. 7,4800 ha,

- 207) 1480/3, obręb Cielcza, o pow. 5,6600 ha,
- 208) 1480/4, obręb Cielcza, o pow. 0,3084 ha,
- 209) 1480/5, obręb Cielcza, o pow. 7,3500 ha.

2. Konsultacje zostaną przeprowadzone w formie:
 - 1) zebrania konsultacyjnego z mieszkańcami,
 - 2) badania opinii mieszkańców poprzez ogłoszenie w prasie i wyznaczenie miejsc do składania uwag i wniosków,
 - 3) sondażu (w formie ankiety), jako formy uzupełniającej konsultacji.
3. Udział w konsultacjach mogą wziąć wszyscy pełnoletni mieszkańcy miasta Jarocin oraz sołectwa Cielcza.
4. Konsultacje przeprowadza się nieanonimowo, co oznacza, że osoba wyrażająca swoją opinię w ramach konsultacji gotowa jest ujawnić swoje imię i nazwisko.

§2

Projekt graficzny zmiany granic stanowi załącznik nr 1, nr 2 i nr 3 do niniejszego zarządzenia.

§3

1. Zebranie konsultacyjne z mieszkańcami odbędzie się w dniu **9 marca 2017 r. o godz. 18.00** w świetlicy wiejskiej w miejscowości Cielczy w gminie Jarocin.
2. Zebranie konsultacyjne zostanie przeprowadzone z mieszkańcami sołectwa Cielcza oraz mieszkańcami miasta Jarocin, w formie protokolowanego spotkania z zainteresowanymi.
3. Uwagi i wnioski w przedmiocie zmiany granic będzie można zgłaszać podczas zebrania w formie ustnej do protokołu.

§4

1. W celu zebrania opinii mieszkańców, informację o planowanej zmianie granic miasta Jarocin podaje się do publicznej wiadomości, poprzez publikację ogłoszenia na:
 - a) stronie internetowej BIP Urzędu Miejskiego w Jarocinie,
 - b) stronie internetowej Gminy,
 - c) profilu Gminy na portalu społecznościowym,
 - d) słupach, tablicach, gablotach informacyjnych,
 - e) środkach komunikacji miejskiej,
 - f) w prasie lokalnej.
2. Ogłoszenie o konsultacjach powinno zawierać:
 - a) opis celu i przedmiotu konsultacji,
 - b) grupy adresatów konsultacji,
 - c) termin konsultacji,
 - d) zasięg i formy konsultacji,
 - e) nazwę komórki organizacyjnej Urzędu wyznaczonej do przeprowadzenia konsultacji wraz z danymi kontaktowymi,
 - f) sformułowanie zawierające odniesienie do uchwały określającej regulamin konsultacji społecznych.
3. Uwagi i wnioski do sprawy mogą składać wszyscy upoważnieni do udziału w konsultacjach, zgodnie z §1 ust. 4 niniejszego zarządzenia, w formie pisemnej do Sekretariatu Urzędu Miejskiego w Jarocinie (Al. Niepodległości 10, 63-200 Jarocin, pokój nr 32) lub na skrzynkę e-mailową Urzędu Miejskiego w Jarocinie (office@jarocin.pl).

§5

1. Jako formę uzupełniającą konsultacji ustala się sondaż (w formie ankiety), polegający na odpowiedzi na pytania zawarte w karcie konsultacyjnej, stanowiącej załącznik nr 4 do niniejszego zarządzenia.
2. Karty konsultacyjne zostaną udostępnione w następujących miejscach:
 - 1) w Sekretariacie Urzędu Miejskiego w Jarocinie (w dni pracy Urzędu w godz. 8:00 do 16:00),
 - 2) u sołtysa wsi Cielcza,
 - 3) u zarządców osiedli na terenie miasta Jarocin,
 - 4) na stronie internetowej BIP Urzędu Miejskiego w Jarocinie.
3. Wypełnione karty konsultacyjne wszyscy upoważnieni do udziału w konsultacjach, zgodnie z §1 ust. 3 niniejszego zarządzenia, mogą składać:
 - 1) bezpośrednio u osób udostępniających ankietę - u sołtysa wsi Cielcza oraz u zarządców osiedli na terenie miasta Jarocin,
 - 2) w Sekretariacie Urzędu Miejskiego w Jarocinie (Al. Niepodległości 10, 63-200 Jarocin),
 - 3) na skrzynkę e-mailową Urzędu Miejskiego w Jarocinie (office@jarocin.pl).

§6

Ustala się termin rozpoczęcia konsultacji na dzień 28 lutego 2017 r., a ich zakończenie na dzień 21 marca 2017 r.

§7

Wyniki konsultacji (w formie raportu) uzyskanych podczas:

- a) zebrania konsultacyjnego,
- b) zbierania opinii mieszkańców
- c) sondażu (w formie ankiety)

zostaną ogłoszone w ciągu 30 dni kalendarzowych od dnia zakończenia procesu zbierania uwag i opinii poprzez zamieszczenie go w zakładce dot. konsultacji na stronie internetowej Gminy (na stronie internetowej BIP Urzędu Miejskiego w Jarocinie), na stronie internetowej Gminy, na profilu Gminy na portalu społecznościowym, na słupach, tablicach, gablotach informacyjnych, środkach komunikacji miejskiej, w prasie lokalnej a także sołtysowi wsi Cielcza oraz przewodniczącym osiedli w Jarocinie w celu rozpowszechnienia jej wśród mieszkańców dostępnymi i skutecznymi metodami.

§8

Konsultacje społeczne, o których mowa w niniejszym zarządzeniu, w zakresie o którym mowa w §1 ust. 1 przeprowadzać będzie Urząd Miejski w Jarocinie Wydział Rozwoju Referat Obsługi Inwestorów, pracownik Daria Zielińska.

§9

Niniejsze zarządzenie wydane zostaje na podstawie Uchwały nr XVII/207/2015 Rady Miejskiej w Jarocinie z dnia 29 grudnia 2015 r. w sprawie wprowadzenia Regulaminu konsultacji społecznych

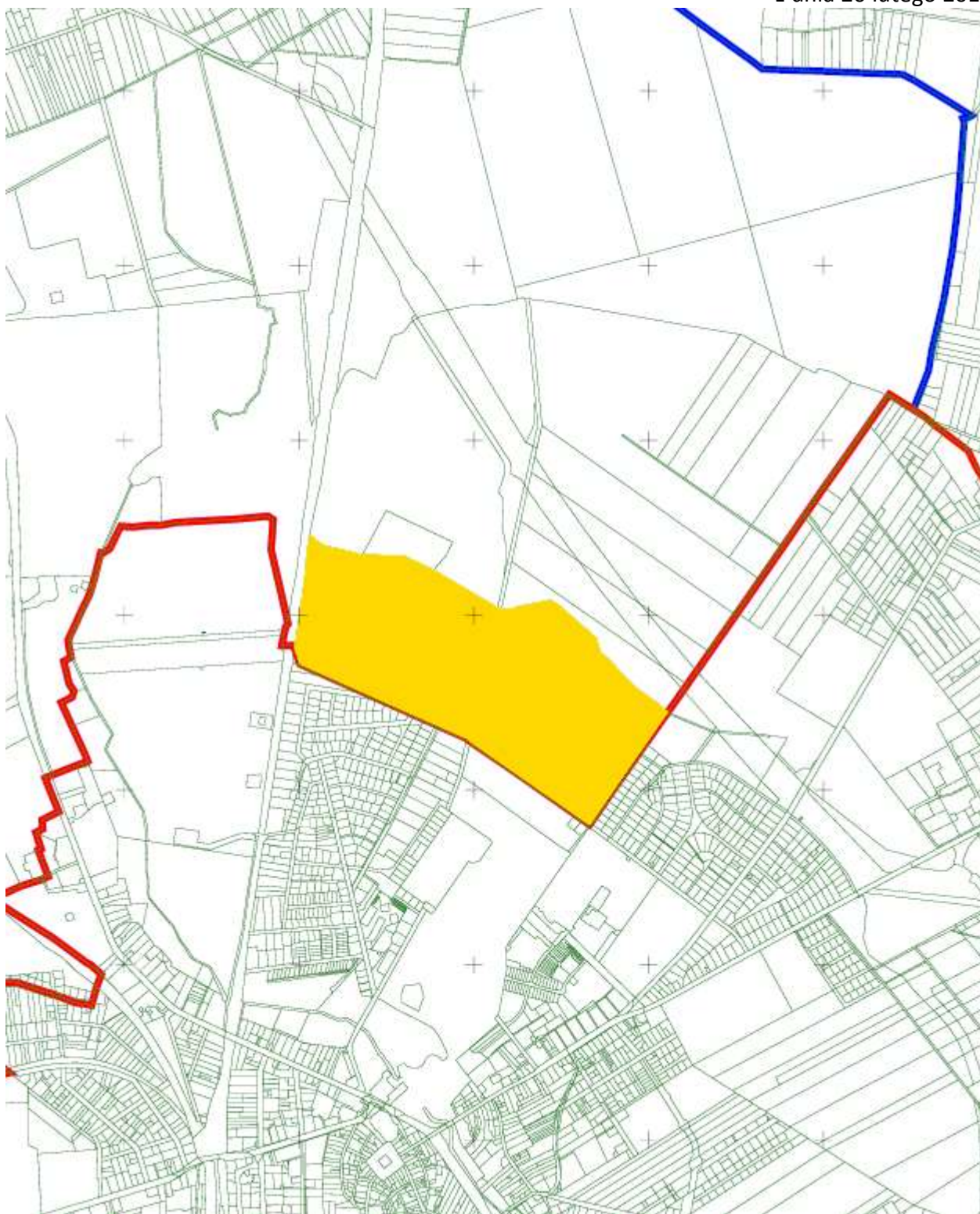
oraz w związku z uchwałą nr XLIII/479/2016 Rady Miejskiej w Jarocinie z dnia 28 grudnia 2016 r. zmieniająca uchwałę w sprawie wprowadzenia Regulaminu konsultacji społecznych.




§10

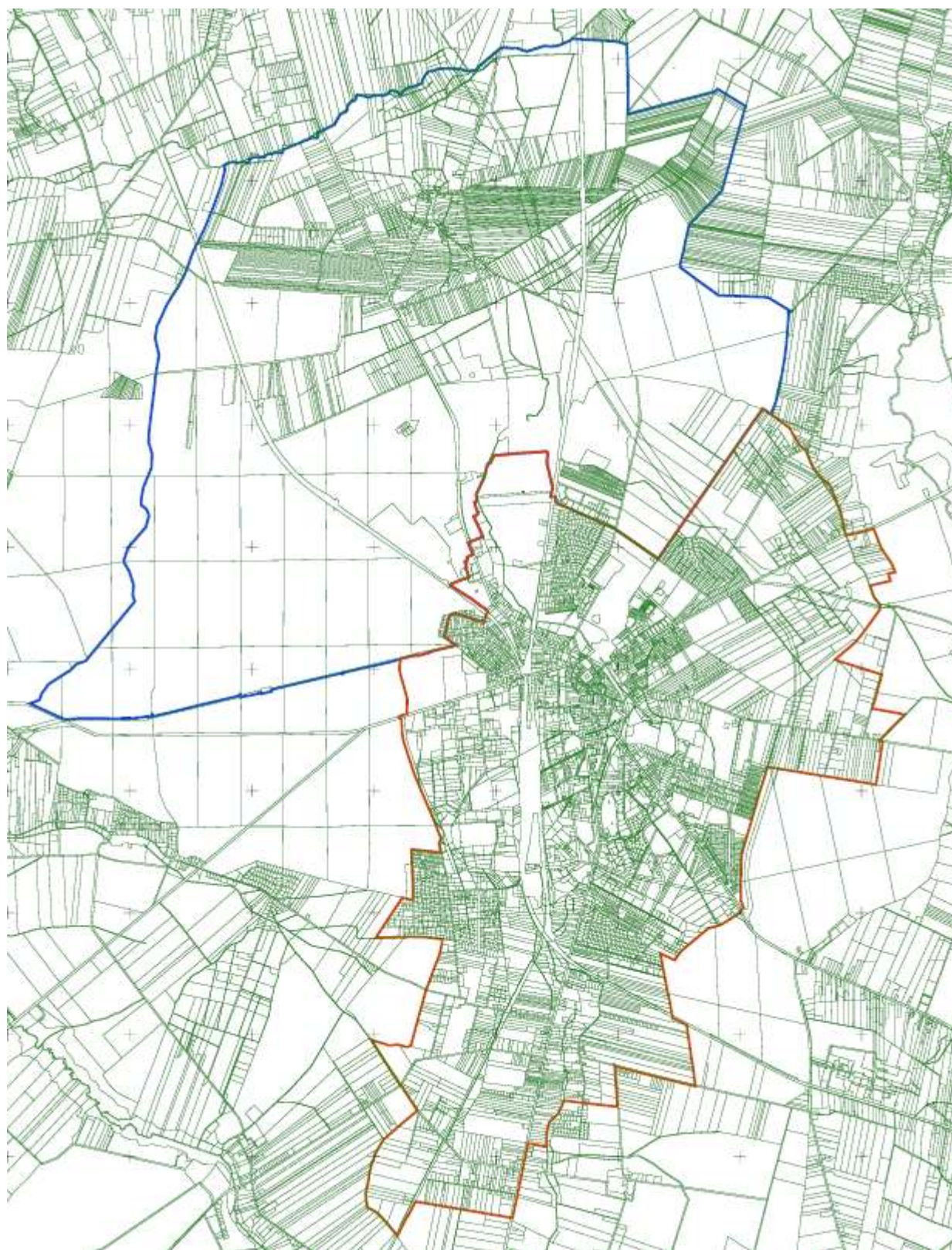
Zarządzenie podaje się do publicznej wiadomości poprzez wywieszenie na tablicy ogłoszeń Urzędu Miejskiego w Jarocinie oraz umieszczenie na stronie internetowej BIP Urzędu Miejskiego w Jarocinie.

§11

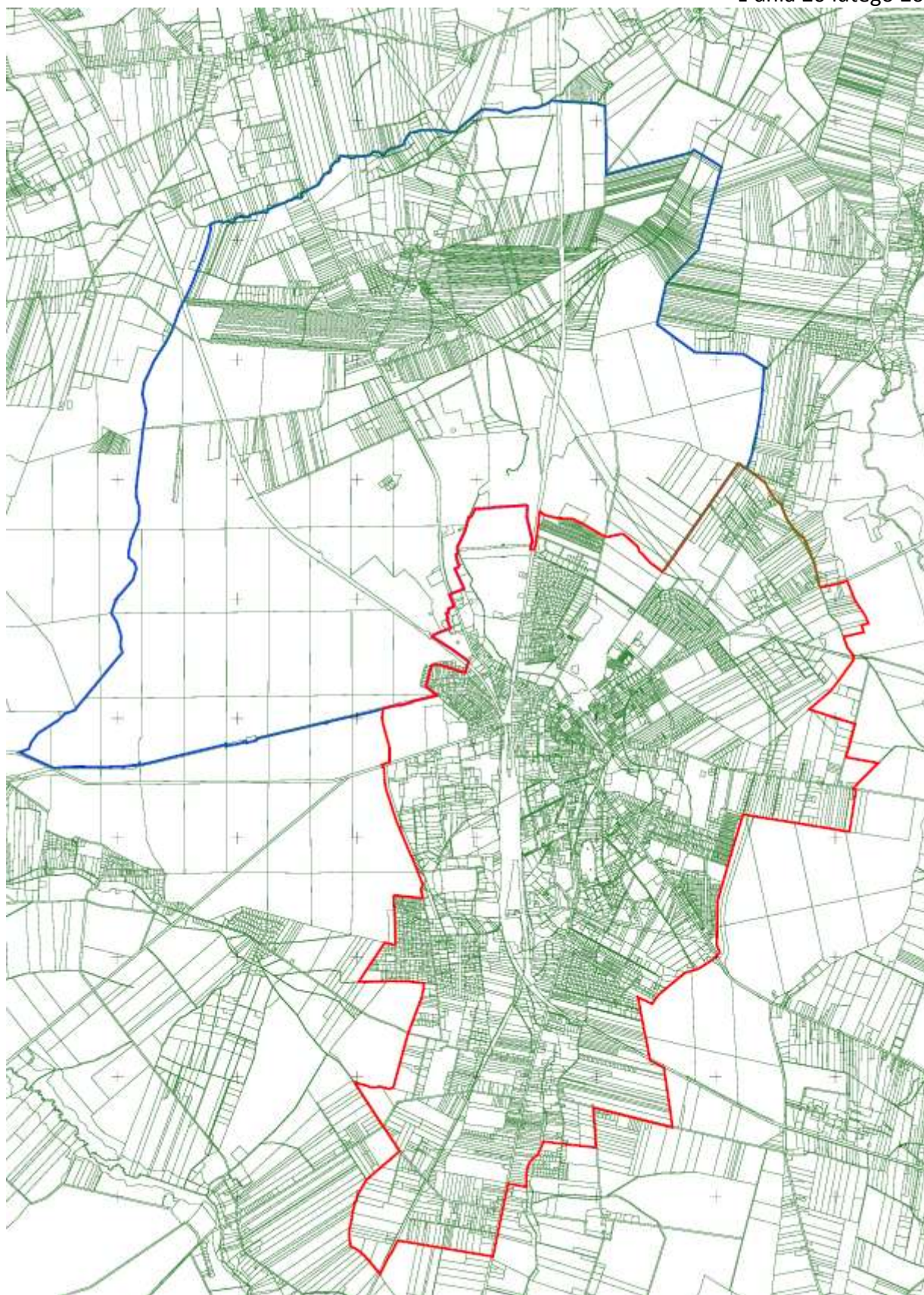
Zarządzenie wchodzi w życie z dniem podpisania.





	GRANICA WSI CIELCZA
	GRANICA MIASTA JAROCIN
	OBSZAR WSI CIELCZA PROPONOWANY DO PRZYŁĄCZENIA DO MIASTA JAROCIN



— ISTNIEJĄCA GRANICA WSI CIELCZA
— ISTNIEJĄCA GRANICA MIASTA



	PROPONOWANA GRANICA WSI CIELCZA
	PROPONOWANA GRANICA MIASTA JAROCIN

Imię i nazwisko

Nr PESEL

Adres zamieszkania

.....

KARTA KONSULTACYJNA
w sprawie zmiany granic miasta Jarocin

Wyrażenie opinii polega na umieszczeniu w odpowiedniej rubryce znaku „X”.

Pytanie:

Czy jest Pan/Pani za zmianą granic administracyjnych miasta Jarocin, polegającą na włączeniu w granice miasta Jarocin (do obrębu Bogustaw – Kasztanowe) części obszaru wsi Cielcza (obręb Cielcza), obejmującego następujące działki:

1462/2, 1462/4, 1462/7, 1462/8, 1462/11, 1462/13, 1462/15, 1462/18, 1462/19, 1462/20, 1462/21, 1462/22, 1462/23, 1462/24, 1462/25, 1462/26, 1462/27, 1462/28, 1462/29, 1462/30, 1462/31, 1462/32, 1462/34, 1462/36, 1462/37, 1462/38, 1462/39, 1462/40, 1462/41, 1462/42, 1462/43, 1462/44, 1462/45, 1462/46, 1462/47, 1462/48, 1462/49, 1462/50, 1462/51, 1462/52, 1462/53, 1462/54, 1462/55, 1462/56, 1462/57, 1462/58, 1462/59, 1462/60, 1462/61, 1462/62, 1462/63, 1462/64, 1462/65, 1462/66, 1462/67, 1462/68, 1462/69, 1462/70, 1462/71, 1462/72, 1462/73, 1462/74, 1462/75, 1462/76, 1462/77, 1462/78, 1462/79, 1462/80, 1462/81, 1462/82, 1462/83, 1462/84, 1462/85, 1462/86, 1462/87, 1462/88, 1462/89, 1462/90, 1462/91, 1462/92, 1462/93, 1462/94, 1462/95, 1462/96, 1462/97, 1462/98, 1462/99, 1462/100, 1462/101, 1462/102, 1462/103, 1462/104, 1462/105, 1462/106, 1462/107, 1462/108, 1462/109, 1462/110, 1462/111, 1462/112, 1462/113, 1462/114, 1462/115, 1462/116, 1462/117, 1462/118, 1462/119, 1462/120, 1462/121, 1462/122, 1462/123, 1462/124, 1462/125, 1462/126, 1462/127, 1462/128, 1462/129, 1462/130, 1462/131, 1462/132, 1462/133, 1462/134, 1462/135, 1462/136, 1462/137, 1462/138, 1462/139, 1462/140, 1462/141, 1462/142, 1462/143, 1462/144, 1462/145, 1462/146, 1462/147, 1462/148, 1462/149, 1462/150, 1462/151, 1462/152, 1462/153, 1462/154, 1462/155, 1462/156, 1462/157, 1462/158, 1462/159, 1462/160, 1462/161, 1462/162, 1462/163, 1462/164, 1462/165, 1462/166, 1462/167, 1462/168, 1462/169, 1462/170, 1462/171, 1462/172, 1462/173, 1462/174, 1462/175, 1462/176, 1462/177, 1462/178, 1462/179, 1462/180, 1462/181, 1462/182, 1462/183, 1462/184, 1462/185, 1462/186, 1462/187, 1462/188, 1462/189, 1462/190, 1462/191, 1462/192, 1462/193, 1462/194, 1462/195, 1462/196, 1462/197, 1462/198, 1462/199, 1462/200, 1462/201, 1462/202, 1462/203, 1462/204, 1462/205, 1462/206, 1462/207, 1462/208, 1462/209, 1462/210, 1462/211, 1462/212, 1462/213, 1462/214, 1463, 1467/4, 1479, 1480/2, 1480/3, 1480/4, 1480/5.

Jestem za:	Jestem przeciw:	Wstrzymuję się

Ja, niżej podpisany/a, oświadczam, że wyrażam zgodę na przetwarzanie moich danych osobowych przez Urząd Miejski w Jarocinie, zgodnie z ustawą z dnia 29 sierpnia 1997 r. o ochronie danych osobowych (tj. Dz. U. z 2015 r., poz. 2135 ze zm.), z przeznaczeniem ich do wykorzystania w procesie ustalania wyników konsultacji społecznych z mieszkańcami gminy Jarocin w przedmiocie zmiany granic miasta Jarocin.

.....
(podpis)

UWAGA: Udział w sondażu mogą brać wszyscy pełnoletni mieszkańcy miasta Jarocin oraz wsi Cielcza.